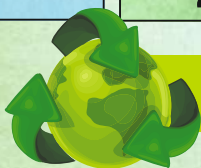


GILOWICE 4

DŁUGA, FABIANY, FOKSY, GIELECIAKI,
JAŚMINOWA, KWIATOWA, LIPOWA, MŁYNARSKA,
NOWODWORSKA, OCADŁA, OKRAJNICKA,
PAŃSKA, ROCLAWSKA, SŁONECZNA, STASIŃCE,
ZA POTOKIEM, ZAGRODOWA



|  SANIT-TRANS | Odpady ZMIESZANE (worki czarne) | BIO ODPADY (kuchenne) | | SELEKTY (worki żółte, zielone, niebieskie) | POPIOŁ (czarny pojemnik) |
|---|---------------------------------|-----------------------|----|--|--------------------------|
| STYCZEŃ | 27 | 27 | | 20 | 27 |
| LUTY | 24 | 24 | | 17 | 24 |
| MARZEC | 24 | 24 | | 23 | 24 |
| KWIECIEŃ | 27 | 27 | | 21 | 27 |
| MAJ | 27 | 27 | | 23 | - |
| CZERWIEC | 27 | 03 | 27 | 22 | 27 |
| LIPIEC | 27 | 08 | 27 | 21 | 27 |
| SIERPIEŃ | 24 | 05 | 24 | 23 | 24 |
| WRZESIEŃ | 28 | 28 | | 22 | - |
| PAŹDZIERNIK | 26 | 26 | | 20 | 26 |
| LISTOPAD | 28 | 28 | | 22 | 28 |
| GRUDZIEŃ | 21 | 21 | | 15 | 21 |





INFORMACJE DODATKOWE



W DNIU ODBIORU WSZYSTKIE ODPADY POWINNY BYĆ WYSTAWIONE PRZED NIERUCHOMOŚĆ NAJPÓŹNIEJ DO GODZINY 6.00 .

TERMINY ODBIORU ODPADÓW, OKREŚLONE W NINIEJSZYM HARMONOGRAMIE, MOGĄ ULEC ZMIANIE W SZCZEGÓLNYCH SYTUACJACH (TRUDNE WARUNKI ATMOSFERYCZNE, UNIEMOŻLIWIAJĄCE CHWILOWY DOJAZD DO POSESJI, AWARIA SPRZĘTU TRANSPORTUJĄCEGO ITP.).

INFORMACJE O ZMIANACH BĘDĄ UMIESZCZANE NIEZWŁOCZNIE W FORMIE KOMUNIKATU NA STRONIE INTERNETOWEJ WWW.GILOWICE.PL oraz APLIKACJI MOBILNEJ Z HARMONOGRAMEM.

POPIÓŁ Z PALENISK DOMOWYCH:

odbierany będzie wyłącznie - w pojemnikach przystosowanych do mechanicznego odbioru (spełniających Polskie Normy PN-EN 804-1), nie będzie odbierany - popiół zgromadzony w pojemnikach metalowych (nie spełniających norm), beczkach, pojemnikach własnej konstrukcji, wysypany luzem (pryzma), w workach.

GORĄCY POPIÓŁ NIE JEST ODBIERANY

BRĄZOWY POJEMNIK do gromadzenia odpadów **BIO** jest przeznaczony wyłącznie do umieszczania w nim odpadów kuchennych (**nie zielonych! nie popiołu!**).

ZBIÓRKA ODPADÓW WIELKOGABARYTOWYCH:

odbierane będą: - odpady wielkogabarytowe – odpady, które ze względu na duże rozmiary lub wagę nie mieszczą się do pojemnika (stoły, krzesła, sofy, tapczany, łóżka, fotele, dywany, wózki, materace, rowery, zabawki dużych rozmiarów itp.),

NIE będą odbierane: - panele, płyty gipsowo-kartonowe, belki, płoty, okna i ramy okienne, drzwi, wanny, umywalki, sedesy i sputczki, grzejniki, rury, rynny, płytki, rolety, zużyte opony, kosiarki spalinowe, odpady remontowe, odpady ogrodowe, worki na śmieci lub kartony z odpadami domowymi – te odpady należy dostarczyć we własnym zakresie do PSZOK zlokalizowanego w Łękwawicy przy ul. Krakowskiej 12, czynny w środy i soboty od godz. 10-18, tel. kontaktowy 510 530 807.

W przypadku oddawania większej ilości odpadów wielkogabarytowych, ze względów logistycznych, należy uzgodnić odrębny termin pod nr tel. 510 530 807.

CZEŚCI SAMOCHODOWE (poza oponami aut osobowych) nie stanowią odpadów komunalnych, w związku z czym nie są odbierane w ramach systemu odbierania odpadów komunalnych. Nie będą odbierane w trakcie akcji zbierania odpadów wielkogabarytowych ani przyjmowane w PSZOK.

Zużyty sprzęt elektryczny i elektroniczny – sprzęty użytku domowego, który uległ zużyciu i jest zbędny w gospodarstwie domowym (np. lodówki, pralki, telewizory, komputery, monitory, odkurzacze, drobne sprzęty AGD)

BĘDZIE ODBIERANY W OSOBNYCH AKCJACH ORGANIZOWANYCH PRZEZ GMINĘ GILOWICE.



ZGŁASZANIE REKLAMACJI:

- ODPADY SEGREGOWANE (worki żółte, zielone, niebieskie) tel. 510 530 807 lub tel. 33 815 79 74
- ODPADY ZMIESZANE (worki czarne) tel. 792 223 717 lub tel. 33 815 79 74
- ODPADY BIODEGRADOWALNE, POPIÓŁ W POJEMNIKACH tel. 792 223 717 lub tel. 33 815 79 74
- URZĄD GMINY GILOWICE TEL. 33 860 61 66.